

LinkedIn, 17 janvier 2023

[Juliette Nouel](#) • 3e et + Créatrice ATELIERS de l'ADAPTATION au changement climatique. JOURNALISTE ANIMATRICE de débats sur climat et biodiversité. Animatrice et formatrice de la Fresque du Climat.

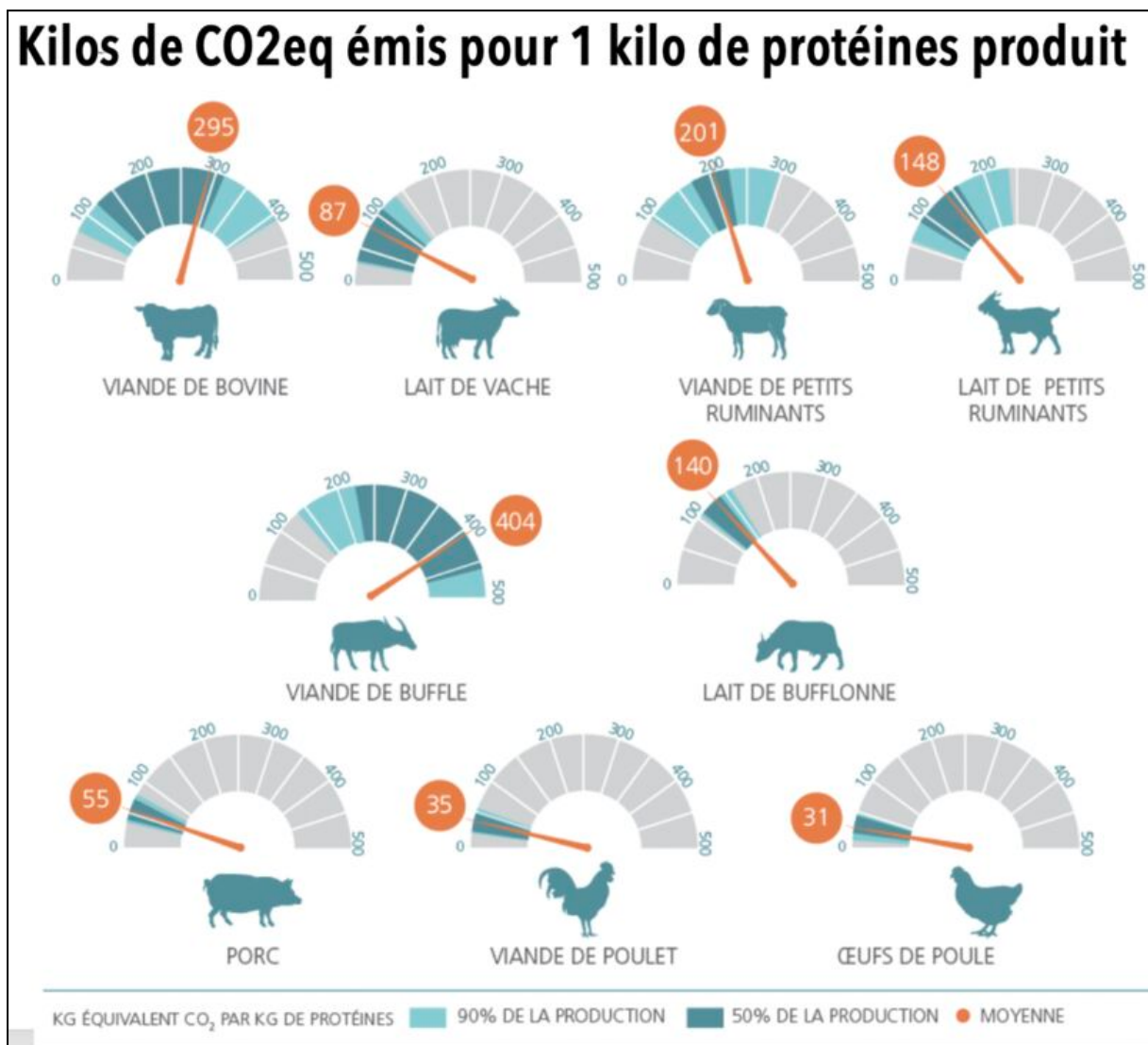
Les émissions de méthane de l'élevage

[Danone](#) présente ce 17 janvier un plan pour réduire de 30 % d'ici à 2030 les émissions de méthane liées au lait frais utilisé dans ses produits : <https://lnkd.in/ePDhTGsc>

Le méthane est un gaz à effet de serre dont le pouvoir de réchauffement est très fort (environ 80 fois + que le CO₂ sur 20 ans) mais dont la durée de vie est très courte (une douzaine d'années)

👉 Le réduire massivement serait donc un levier important et rapide pour limiter le réchauffement.

C'est aussi le gaz à effet de serre le plus émis par les activités agricoles où il vient quasiment essentiellement de l'élevage des ruminants.



Source : [FAO https://lnkd.in/e-irKfSe](https://lnkd.in/e-irKfSe)

👉 Le méthane est généré pendant le processus digestif des espèces de ruminants, bien que les monogastriques produisent également une faible quantité de méthane lors de la digestion. Il y a une forte corrélation entre la qualité des aliments et les émissions entériques. Les rations difficiles à digérer, c'est-à-dire des aliments hautement fibreux, ont des rendements d'émissions de méthane entérique plus élevés.

(Les effluents sont également une source de méthane, libéré lors de la décomposition anaérobie de la matière organique)

Voilà pourquoi, dans le graphe ci-dessus,

👉 c'est l'élevage des animaux ruminants qui émet le plus de CO₂ équivalent (le méthane a été converti en CO₂ pour plus de lisibilité).

Tous les produits animaux sont exprimés en quantité de protéines. Les moyennes sont calculées à l'échelle mondiale et représentent une moyenne entre les différents systèmes de production et les zones agro-écologiques.

La réduction des émissions du secteur de l'élevage peut être obtenue dans l'ordre :

- 1) en réduisant la production et la consommation,
- 2) en abaissant l'intensité d'émission de la production
- 3) en combinant les deux.

Bonus : entre les rots et les pets...🐄 qu'est-ce qui émet le plus ?

👉 Réponse : les rots avec ~ 87 % des émissions de méthane.

Le méthane est libéré du rumen principalement par la bouche des ruminants. Le méthane produit dans les intestins et partiellement transmis par le rectum n'est que d'environ 13 % (<https://lnkd.in/dW6n7a8q>)